



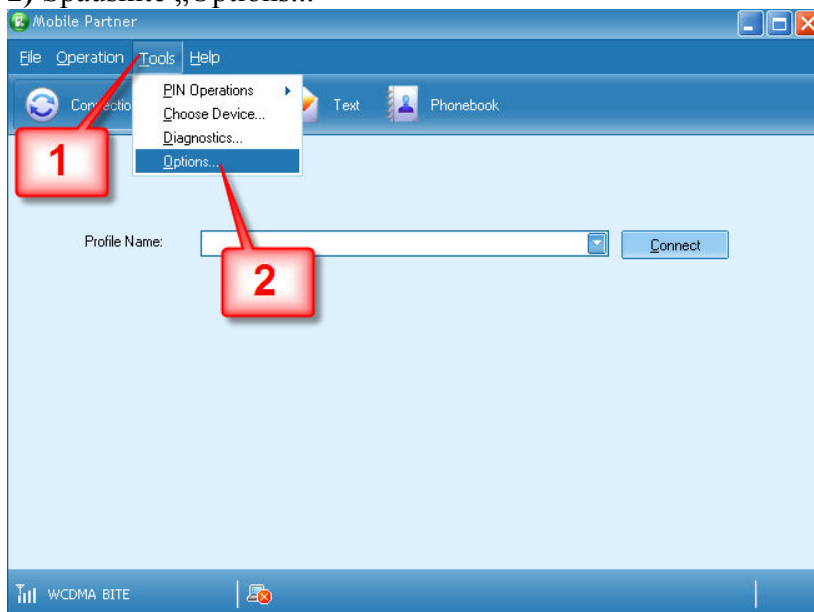
B970 maršrutizatoriaus naudojimas USB modemo režime

Norėdami naudoti B970 maršrutizatorių kaip USB modemą, turėsite atlikti šiuos veiksmus:

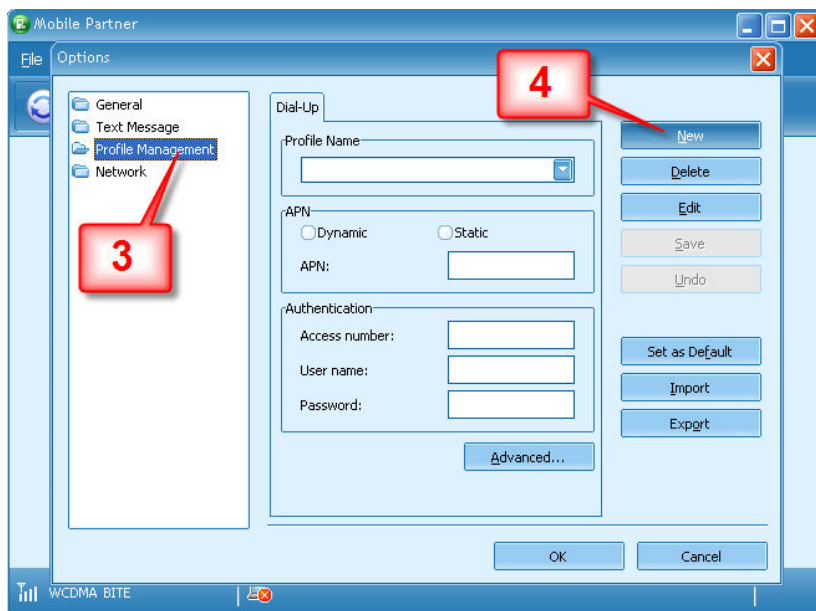
- a) Maršrutizatorių su kompiuteriu sujunkite USB kabeliu (USB kabelis su dvigubu antgaliu yra komplektacijoje). B970 kaip USB modemas veikia su Windows OS (2000, XP, Vista). Nepamirškite į maršrutizatorių įdėti SIM kortelę.
- b) Programinės įrangos „Mobile Partner“ diegimo vedlys turi pasileisti automatiškai. Jei diegimo vedlys nepasileidžia automatiškai, jį paleisti galite iš „My Computer“(Mano Kompiuteris) kataloge atsiradusio „Mobile Partner“ disko. Įdiekite „Mobile Partner“ programinę įrangą.

Pasirodžius „Mobile Partner“ pagrindiniam langui, reikės sukurti nuostatų profilį, atitinkantį jūsų mokėjimo planą. Naują nuostatų profilį sukursite taip:

- 1) Spauskite „Tools“
- 2) Spauskite „Options...“



- 3) Pasirinkite „Profile Management“
- 4) Spauskite „New“



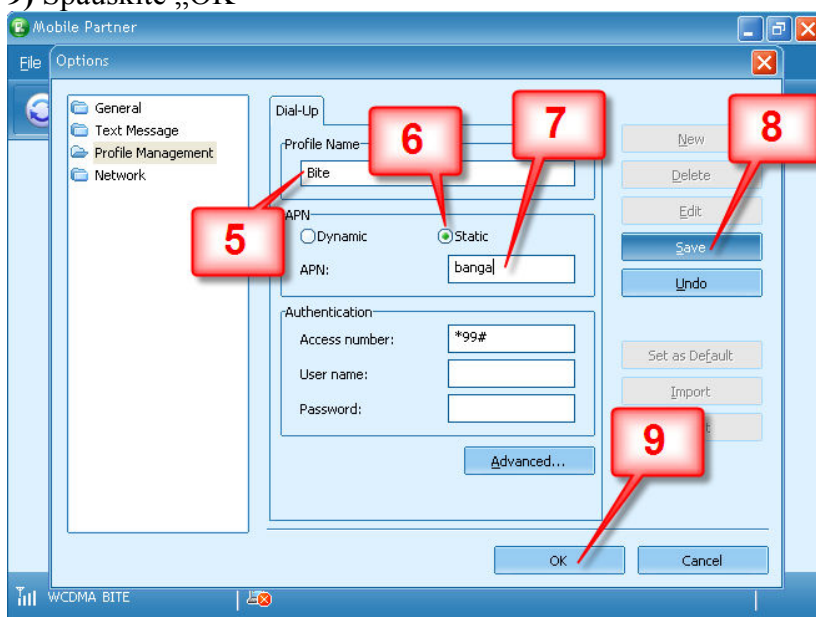
5) „Profile Name“ teksto laukelyje įveskite pageidaujama nuostatų profilio pavadinimą, pavyzdžiui **Bite**

6) „APN“ skyrelyje pasirinkite statinį prieigos tašką (Static)

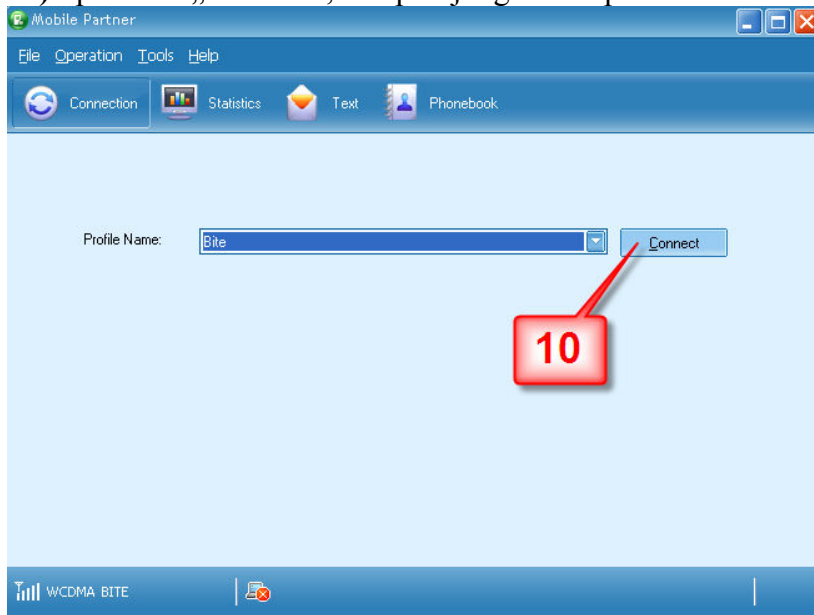
7) „APN“ teksto laukelyje įveskite **bang**a (jei jūsų mokėjimo planas VMC Mini arba VMC Standard) arba **bangapro** (jei jūsų mokėjimo planas VMC Pro)

8) Spauskite „Save“

9) Spauskite „OK“



10) Spauskite „Connect“, kad prisijungtumėte prie interneto



11) Baigę naudotis internetu, spauskite „Disconnect“, kad atsijungtumėte nuo interneto

